

Oktaf Anılanmert



Serbestçe...

Resim Sergisi

05~31 Mart 2015

Kedi Kltr Sanat Merkezi kapılarını
Oktay Anılanmert'in
"Serbestçe..."
sergisi ile ziyaretçilerine açmaktan gurur duyuyor

Trk Resim Sanatı'nın ustalarından olan sanatçının sergisinde
deęişik dnemlerde ele aldığı konular
izlenebilir.



Oktay Anılanmert

"Eserlerimi en çok etkileyen oluřum, Pantomim sanatıyla uęrařmam, oyun yazmam ve oynamamdır...Her zaman çizgiyle düşünürüm. Duygu ve düşüncelerimin biçime dönüşmesi desenlerle olur. Amacım yaşamla ilgili konuları ele almak ve soyut gerçeküstü bir dille yorumlamaktır... Resimlerimdeki figürlerin çıplak oluşu, doğa ve insanı eşit olarak ele alan bir düşüncedir. Düşüncelerimi yansıtan figür ve nesnelere kolaylıkla algılanamayacak, yerçekimsiz bir mekanda yer almaktadır. Birbirine karışan, kaynařan figürler zaman zaman birbirlerini taşır, yönlendirir; çoęu zaman da birbirlerini engelleyerek aynı yönde kořmaktadırlar."

Oktay Anılanmert



Serbestçe...

Serbestçe... 'de görülebilecek eserlerde sanatçının birçok çalışmasında olduğu gibi birbirine karışan figürler, aynı zamanda beraber sürüklenirler. Kompozisyonlarda, değişik canlıların bir arada izlenmesi, doğa ve insanı bir bütün olarak ele alan bir düşünceyi yansıtır.

Sanatçının tüm çalışmalarında mekan soyuttur, boşluktur. Bu da kişiye bir denizin içi ya da gökyüzü algısı yaratabilmektedir. Anılanmert'in figürleri kadar bu boşluk algısı da eserlerde önem taşımaktadır. Boşluk içindeki figürler her zaman hareket halindedir. Figür ve nesnelere, kolaylıkla algılanamayacak, yerçekimsiz bir mekanda yer almaktadırlar.



Ağaçlar üzerinde yaşayanlar, 2014, 116x97cm, tuval



Yaşam içinde, 2015, 90x80cm, tuval üzerine karışık teknik-2



Kararsızlar, 2007, 97x105cm, tuval üzerine karışık teknik.

Amacı yařamla ilgili konuları ele almak ve bunları soyut, gereküstü bir dille yorumlamak olan sanatının konuları ađrışımlarla dolu, geniř kavramları iermektedir. Bu konular, minimalist anlatımlarla bazen espri-mizah, bazen de eleřtiren bir yaklařım iindedir.



Ahtopot ile balık, 2015, 60x80cm, tuval üzerine karışık teknik



Kurtarış,2004, 97x115cm, tuval üzerine karışık teknik



Taşınan bedenler, 2010, 97x116cm, tuval üzerine karışık teknik



Sinek yakalayanlar,10, 2008, 80x80cm, tuval üzerine karışık.teknik



Atlet, 2008, 97x115cm, tuval üzerine karışık teknik



iki figür, 2008, 97x105cm., tuval üzerine karışık teknik



Aşırı sevgi, 1999, 105x97cm., tuval üzerine karışık teknik

Uçabilmek...



Uçurtma, 2001, 80x80cm., tuval üzerine yağlı boya



Uçurtma, 2001, 80x80cm., tuval üzerine yağlı boya



Hazerfen efendi öğrencilerinin uçma denemeleri, 2015, 80x90cm.,



Hava durumu, 2004, 80x80cm., tuval üzerine akrilik, yağlı boya

Bosfor Efsanesi

Anılanmert'in içinde yaşadığı kentin mitolojisini referans aldığı "Bosfor Efsanesi" bir dönüşüm simgesidir. Bu dönüşüm efsanede geçen Zeus'un güzel İO'yu karısı Hera'nın gazabından korumak için bir öküze çevirmesi ve İO'nun eski haline dönmek için Boğaz'ı geçmek zorunda kalmasına bir atıftır. İngilizce'de Bosphorus olarak adlandırılan Boğaz'ın yani Öküz Geçidi'nin adını bu efsaneden aldığına inanılmaktadır.



Bosforos efsanesi, 2015 .116x97cm, tuval üzerine karışık teknik

Boğazı geçmeli, Kurtulmalı mı?
Yoksa öyle kalmalı mı?

Serbestçe...



Bosfor efsanesi üzerine düşünceler, 2005, 116x130cm., tuval üzerine karışık teknik



Bosforos efsanesi üzerine düşünceler, 2005, 25x34,5cm., karışık teknik



Bosforos efsanesi üzerine düşünceler, 2005, 20x29cm., karışık teknik

Kovalayanlar...



Kovalayanlar 16, 2008, 17x22,5cm., karışık teknik



Kovalayanlar 14, 2008, 20x28,5cm., mukavva üzerine karışık teknik



Kovalayanlar 15, 2008, 21,5x32cm., mukavva üzerine karışık teknik



Dolaşanlar 2, 2014, 25x32,5cm., kağıt üzerine karışık teknik



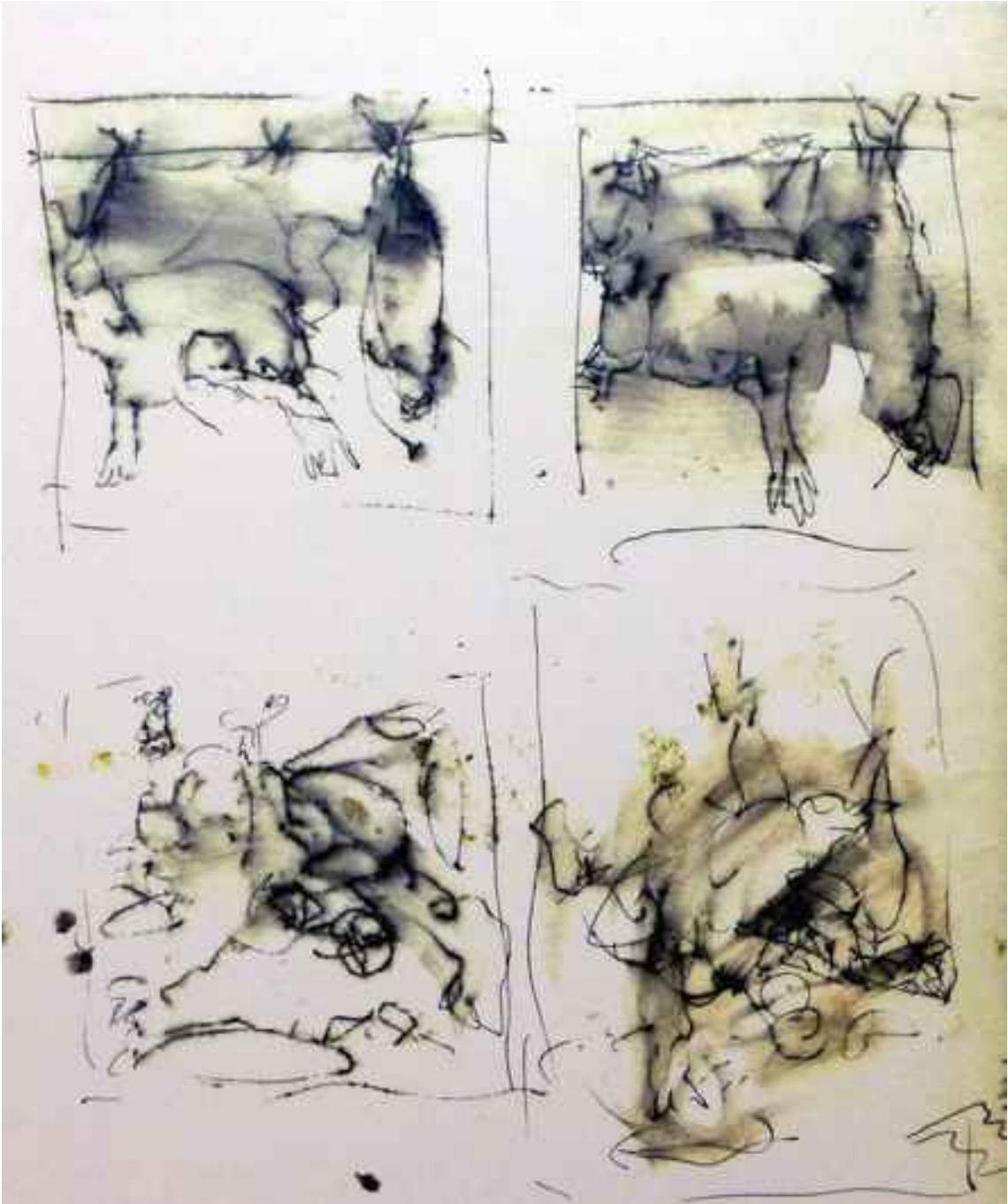
Dolaşanlar,, 22,5x30,5cm., tuval üzerine yağlı boya



Kırmızı Denizde Dolaşanlar, 20x31cm, Gravür üzerine yağlı boya ile boyama (karışık teknik)



Dolaşanlar, 25x32,5cm, Gravür üzerine yağlı boya ile boyama (karışık teknik)



Desen (çiroz), 2008, 107x87cm

SEÇİLMİŞ - SERGİ - ÖDÜL - SANATSAL UYGULAMALAR

- 2015 - KİŞİSEL SERGİ , Kedi Sanat Galerisi, İzmir
Karma Sergi , Folk Art Galerisi, İzmir
- 2014 - Sempozyum -Aspat, Bodrum
Karma Sergi, BKM, İstanbul
- 2013 - ART BOSPHORUS, Haliç Kongre Merkezi, İstanbul
- 2012 - KİŞİSEL SERGİ, Kedi Sanat Galerisi, İzmir
KİŞİSEL SERGİ "Mekansız Bedenler", Eksen Sanat Galerisi, İstanbul
Karma Sergi "Desen", Eksen Sanat Galerisi, İstanbul
Sempozyum - Aspat, Bodrum
- 2011 - " CONTEMPORARY ISTANBUL" , Mine Sanat Galerisi, İstanbul
"Özgün Baskı" sergisi, Bilkent, Ankara
- 2010 - KİŞİSEL SERGİ, Tem Sanat Galerisi, İstanbul
" EGE ART Sanat Günleri", EÜ, İzmir
- 2009 - İtalyan ve Türk Sanatçıları Karma Sergi, Galerie Neo Art, Roma
Karma Sergi "Natürmort", CKM, İstanbul
Sempozyum - Aspat, Bodrum
- 2008 - "CONTEMPORARY ISTANBUL" , Tem Sanat Galerisi, İstanbul
KİŞİSEL SERGİ "Sinek Kovalayanlar", Tem Sanat Galerisi, İstanbul
Karma Sergi, "Kırmızı", CKM, İstanbul
Karma Sergi "Haliç", RHM, İstanbul
- 2007 - Karma Sergi "Eskiz", CKM, İstanbul
Karma Sergi "Siyah-Beyaz", CKM, İstanbul
- 2006 - KİŞİSEL SERGİ, Arda Sanat Galerisi, Ankara
- 2005 - Türk ve Yunan Sanatçıları Karma Sergi, "Bizlerden ve Onlardan", Tem Sanat Galerisi, İstanbul
- 2004 - KİŞİSEL SERGİ "Olmayan Mekanın Resimleri", Tem Sanat Galerisi, İstanbul
KİŞİSEL SERGİ - "Bosfor Efsanesi", İstanbul Modern Sanat Galerisi, İstanbul
Karma Sergi, "Türkiyede Çağdaş Resim ve Heykel", Prag,
- 2003 - Kore ve Türk Sanatçıları Karma Sergi, Yıldız Sarayı, İstanbul
Karma Sergi, MSGSÜ 120. Yıl Sergisi, Tophane i Amire İstanbul
- 2002 - "ART ISTANBUL", Tem Sanat Galerisi, İstanbul
Karma Sergi, "Günümüz Sanatı", MSGSÜ, İstanbul
- 2001 - KİŞİSEL SERGİ "Uçmak", Tem Sanat Galerisi, İstanbul
- 2000 - Yunanlı ve Türk Sanatçıları Karma Sergisi , Kültür Bakanlığı Sergi Salonu ,
Ankara
Yunanlı ve Türk Sanatçıları Karma Sergisi, AENAON Galeri, Atina

- 1999 – KİŞİSEL SERGİ, Tem Sanat Galerisi, İstanbul
9. İSTANBUL SANAT FUARI , Tem Sanat Galerisi, İstanbul
Karma Sergi “Geleneğin temsilcileri” MSÜ, Tophane i Amire, İstanbul
Karma Sergi “Çağdaş Türk Plastik Sanatlar Sergisi”, DKM, İstanbul
- 1998 - Karma Sergi “ MSÜ – GSA Mezunları Sergisi”, Almata, Kazakistan
Karma Sergi “Çağdaş Türk Plastik Sanatlar Sergisi, ÇKM, Ankara
- 1997 – KİŞİSEL SERGİ , Tem Sanat Galerisi, İstanbul
Karma Sergi “Türk Resminde Desen”. Elhamra Sanat Galerisi, İstanbul
- 1996 – Performans, “Çağdaş Sanat için İkon”, 3. MiGE Sanat Etkinliği ,Ankara
- 1993 – KİŞİSEL SERGİ “Ak üstünde Ak Çıplaklar”, Galeri Baldem, İstanbul
- 1992 – 2. SANAT FUARI, Galeri Baldem ve Galeri MiGE, İstanbul
Performans, 2. MiGE Sanat Etkinliği, Ankara
- 1991 - KİŞİSEL SERGİ, Galeri MiGE, Ankara
KİŞİSEL SERGİ.“Gelecek ile Gezinti”, Garanti Sanat Galerisi, İstanbul,
Karma sergi “Yaşayan Türk Sanatçılardan kesit”, Galeri Mars, Moskova
- 1990 – KİŞİSEL SERGİ “Beslenenler”, Galeri Vinci, İstanbul
Performans. 1. MiGE Sanat Etkinliği
- 1986 – Karma Sergi “Çağdaş Türk Sanatı Sergisi, Ankara
- 1985 – KİŞİSEL SERGİ “Sanatçılar”, En Galeri, İstanbul
- 1984 – ÖDÜL – RESİM BİRİNCİLİK ÖDÜLÜ, “Günümüz Sanatçıları 5. Sergisi” RHM,
İstanbul
- 1981 – KİŞİSEL SERGİ “Desen”, Galeri Lebriz, İstanbul
- 1978 – Karma sergi, “Yeni Eğilimler Sergisi”, MSÜ, İstanbul
- 1970 – Karma Sergi, “Çağdaş Türk Ressamları Sergisi” New York
- 1967 – Karma Sergi, 5 Genç Ressam Sergisi”, Alman Kültür Merkezi, İstanbul
- 1966 – Karma Sergi, 5. TAHRAN BIENNALI
- 1965 – Karma Sergi “5 Genç Ressam Sergisi, Amerikan Kültür Merkezi, İstanbul ve
Ankara
- 1963 – ÖDÜL – “ NÜ” Ahmet Andiçen Ödülü, GSA, İstanbul

PANDOMİM GÖSTERİLERİ

- 1986 – 1987 Mimar Sinan Üniversitesi Mim Tiyatrosunu kurdu. İtalyan ve Fransız
Kültür Merkezlerinde gösteriler
- 1963 – Arena Tiyatrosu Pandomim Gösterileri, İstanbul
- 1960 – Ergin Kolbek ile kurduğu “Akademi Sözsüz Oyuncuları” Pandomim Tiyatrosu
etkinlikleri

Atatürk Caddesi 386/A, Alsancak, 35220 İzmir / Türkiye
Tel / Fax: +90 232 464 99 35 * +90 232 464 98 35
info@kedikultursanat.org* <http://www.kedikultursanat.org>



Kültür
Sanat
Merkezi

Atatürk Caddesi 386/A, Alsancak, 35220 İzmir / Türkiye
Tel / Fax: +90 232 464 99 35 * +90 232 464 98 35
info@kedikultursanat.org* <http://www.kedikultursanat.org>



Kültür
Sanat
Merkezi